

# Kar DEt GO

This is the men things  
Without Kids & Woman  
It will be Survival Race

## カート デ ゴウ! *Rule Book* カートコース編



2016年6月28日 更新(内容変更なし)  
2015年12月23日 ルール変更(3ページ)

## はじめに

この大会は、モータースポーツライセンスなどの資格を必要としない究極の参加型レースです。よって参加者の中には“ルールを知らなかったり”、“独自のルールで走行してみたり”する方が居るかもしれません。そのような危険性を出来るだけ避けるためにルールブックで最低限のマナーを会得し、皆がある一定の方向を向いて安全なレースを展開できるようにしたいと思います。

## カート準備

- ✓ 安全に走行できる状態に整備しておくこと！
- ✓ ゼッケン番号を前と左右に貼る！
- ✓ フロントバンパー、サイドボックス、リアバンパー必備！
- ✓ ミッションカートはオイルキャッチタンクを装着する！
- ✓ スペアパーツや工具を持参！
- ✓ 受付で配布された発信機を指定場所（ゼッケンパネルステー）へ布製ガムテープで取り付ける。壊すと弁償 48,000 くらい必要。
- ✓ 参加クラスの選定

クラス名称	車両規定
JK	使用できエンジンは以下の通り GX200/GX200SP/GX270/EX21/EX27/KX21/MZ200 排気量を変更しない限り改造変更自由。
KT	無改造の KT100 SD/SC/SEC であること。 吸気ノイズボックス装着厳守
GTC	125 c c 以下の遠心クラッチ付エンジン
GTM	80～125 c c 以下のミッション付 2 サイクルエンジン
SGT	250cc 以下の 4 サイクルエンジン

## ドライバー&ピットクルーの準備と心得

- ✓ ドライバーは 18 歳以上であり、2 名以上で参加してください。
- ✓ ヘルメット、グローブ(軍手不可)、運動靴、スーツ(作業用ツナギ可、洋服不可)着用厳守！ 時に安全はお金で買う事ができる場合もあります。装備にはお金をかける事をお勧めします！
- ✓ 事前に十分な練習走行を行い、コースの使用法、ローカルルール、信号旗の意味を把握しておくこと！ “ぶっつけ本番” 絶対禁止！
- ✓ 走行中に危険なドライバーと遭遇したら “その物体に近づかず” 後にオフィシャルに通告してください！

## レースのルール(カートコース戦)

- 1) レースの長さ：6時間耐久
- 2) 予選：15分間タイムアタック
- 3) レースのスタート方法：ローリングスタート
- 4) スターティンググリッドの決定：予選タイム順
- 5) ピットインの回数＝自由
- 6) 車両は各チーム3台まで使用できます。但し複数のカート使用するチームは給油時間のアドバンテージを無くす為に以下の「ハンディ」が適用されます。

### 【カートを複数使用する際のルール&ハンディ】

- ① レース中に複数のカートを使用するには、それらが同一クラスであること。
  - ② レースがスタートしてから5時間40分までに「15分間ピットに停車」しなければなりません(1回のみ)。なお15分間ストップ・ハンディを実行する際はオフィシャルに宣言した後に実行すること。
- 7) タイヤは、SL規格であれば銘柄は自由です。
  - 8) レインタイヤは銘柄自由です。
  - 9) ペナルティはピットストップ1分～30分や該当周回削除などが適用されます。なおペナルティストップ中はカートに触れることはできません。
    - ✓ プッシング（故意に後ろから押したり、コース外へ押し出したりする超危険行為）
    - ✓ 大幅ショートカット（脱輪走行など）
    - ✓ コース外走行
    - ✓ 猛烈なスピードでピットイン
    - ✓ 黄や赤旗無視
    - ✓ メカニックのコース横断
    - ✓ 危険行為（様々な想定あり）
  - 10) 各コーナーの縁石はエンボス加工が施されています。危険回避を除き、乗り越えて走行しないようお願いします。度重なる縁石乗り越え走行は「脱輪走行」と判断しペナルティの対象となる場合があります。

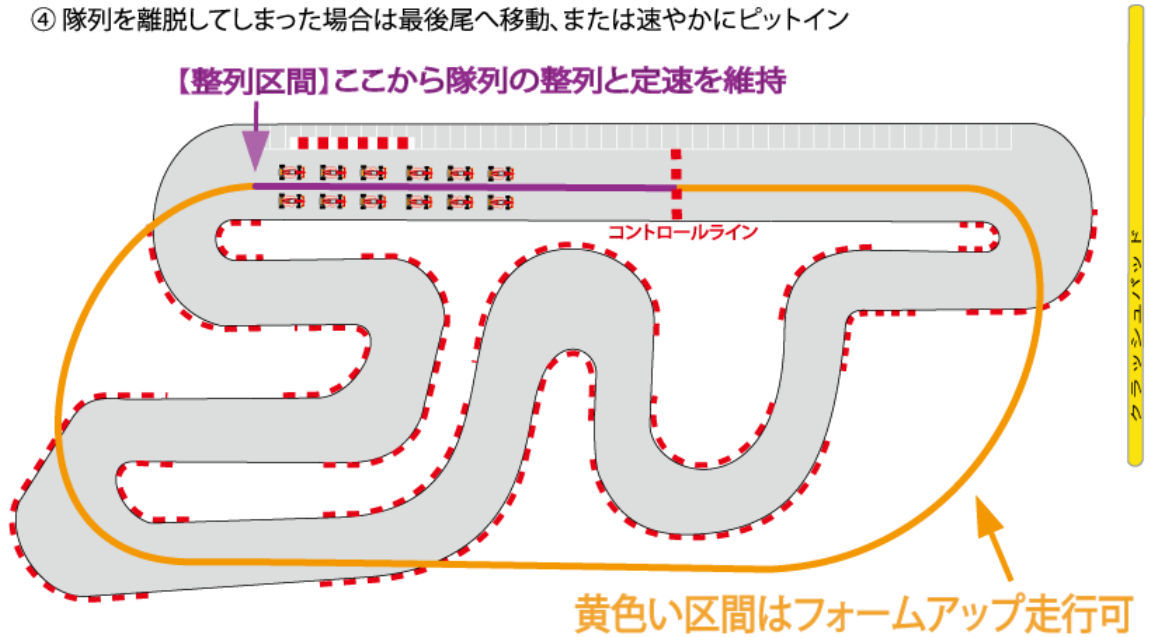


- 11) 黄旗が振られた場合は、「前方に危険あり！」と判断し「**追い越し禁止**」で安全な速度を維持して走行する。障害物を通過した場所から追い越し禁止が解除され通常走行となる。

- 12) 何らかの理由によりコース内が「危険」と判断した場合は、赤旗でレースを中断します。なお赤旗中断中はレースの時間に含めます。  
再スタートはローリングスタートです。スターティンググリッドはピットロードに並んだ順番とします。図を参照のこと。

### ローリング走行の方法(カート)

- ① ポールポジション(PP)は右側
- ② 整列区間は“美しい隊列”を組むこと(隊列が整っていないとレースがスタートできない)
- ③ 整列区間はスターティングフラッグが降られるまで定速を維持(加減速厳禁!)
- ④ 隊列を離脱してしまった場合は最後尾へ移動、または速やかにピットイン

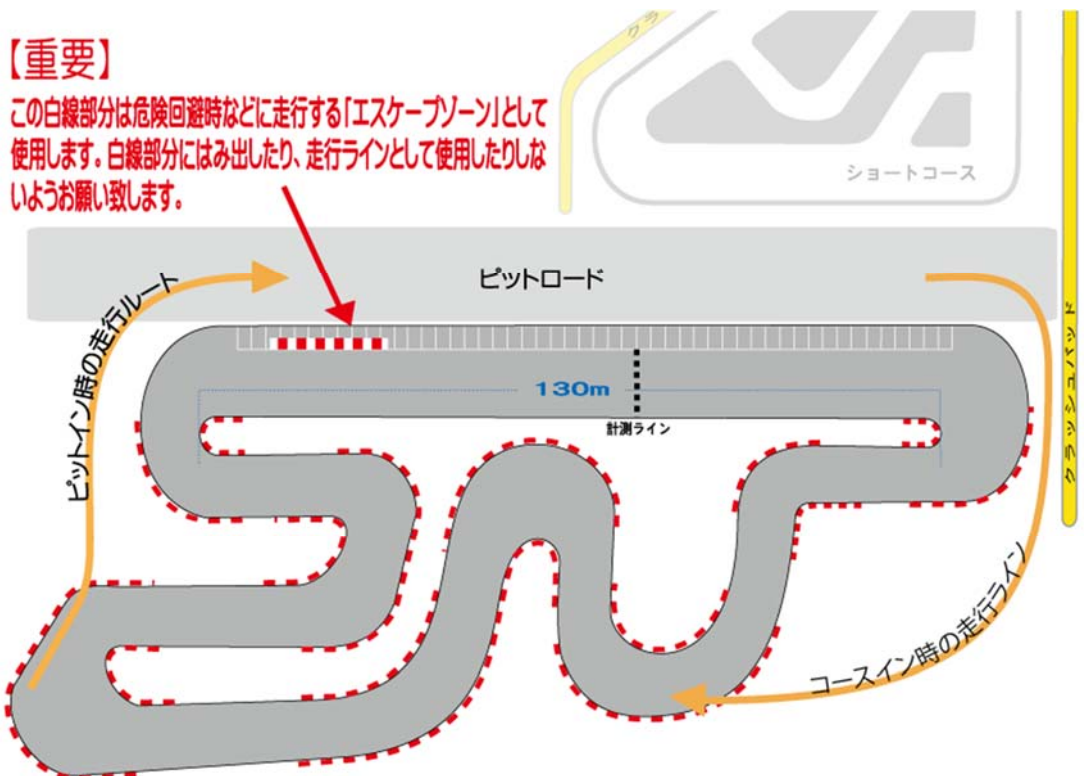


- 13) レースの終了=3 時間経過で総合 1 位のチームからチェッカーを振って終了。出走した全チームにトロフィーが与えられます。

### コース図

#### 【重要】

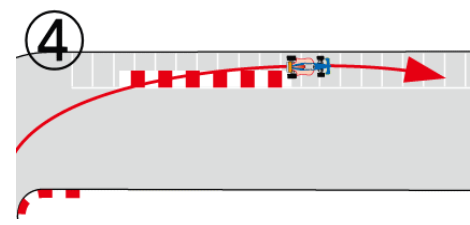
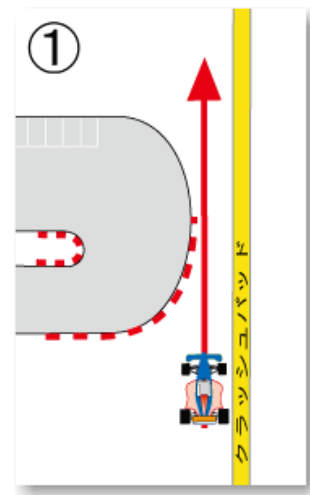
この白線部分は危険回避時などに走行する「エスケープゾーン」として使用します。白線部分にはみ出したり、走行ラインとして使用したりしないようお願い致します。





## 困ったさん一例

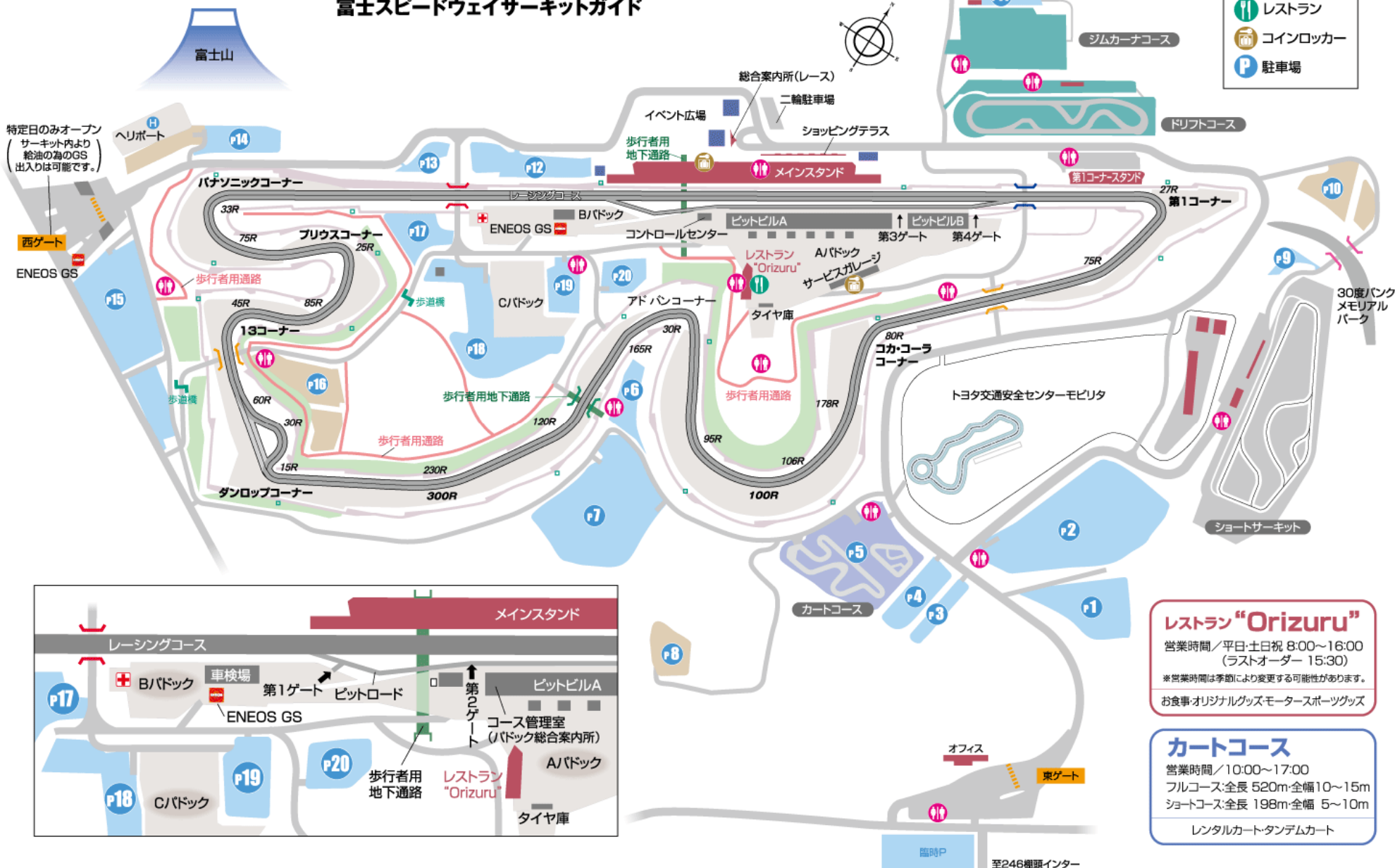
- ① レース中に1コーナーを徒歩やカートで横断！  
 ハイスピードでオーバーランしてくるカートと正面衝突する可能性超大。ここは横断禁止！
- ② コースイン時に「無確認&ハイスピード」でコース内に進入！  
 周囲の状況が見えていない危険なドライバーの典型的な行動。
- ③ スピン後その場から動かない！  
 2次災害を防ぐため、まずは安全な場所へ移動してください。
- ④ コース外を走行！  
 白線より外側はエスケープゾーンとして使用。走行ラインとして使用してはならない！
- ⑤ 縁石のショートカット！  
 コースの基準点を失います。この手の非道な走法は止めてください！
- ⑥ スピン後、再スタートの為に逆走！  
 周囲の状況が見えていない危険なドライバーの典型的な行動。その2。
- ⑦ 猛烈なスピードでピットイン。  
 ピットの人々に危害を与える可能性があります！
- ⑧ 勝手にコース内に進入するメカニック！  
 とても危険で、かなり迷惑です！己の判断でコースに入らないでください！
- ⑨ 前後左右を気にせず走行する「殿様走行」  
 私有地内とは言えレース中は我が道を行かないでください！「殿様走行」は他人に危害を与える可能性があります！



## タイムスケジュール(カートコース戦)

項目	時刻	概要
ゲートオープン	7:30	
参加確認	7:30~8:00	参加誓約書提出、発信機配布
ブリーフィング	8:00より	注意事項の説明など
練習&予選	8:20~8:35	タイムアタック
グリッド整列	8:50	ローリングラップに備える
決勝 レース	9:00~15:00	6時間耐久
表彰式	15:45より	トロフィー授与、発信機の返却

## 富士スピードウェイサーキットガイド



- お手洗い
- レストラン
- コインロッカー
- 駐車場

**レストラン "Orizuru"**  
 営業時間 / 平日・土日祝 8:00~16:00  
 (ラストオーダー 15:30)  
 ※営業時間は季節により変更する可能性があります。  
 お食事 オリジナルグッズ モータースポーツグッズ

**カートコース**  
 営業時間 / 10:00~17:00  
 フルコース: 全長 520m 全幅 10~15m  
 ショートコース: 全長 198m 全幅 5~10m  
 レンタルカート・タンデムカート



建物内、パドック内全面禁煙。指定場所以外での喫煙はご遠慮下さい。